

RAKENTAJAN OPAS



ONNISTUNEEN RAKENTAMISEN PERUSTA

Laadukas perustus kantaa!
BCE:n valikoimasta löydät aina sopivat perustuspilarit.

**VAKAA PERUSTUS NOUSEE
NOPEASTI OIKEILLA TUOTTEILLA!**



**1, 2 JA 3 – HELPPO RATKAISU VARMAAN
RAKENTAMISEEN.**

- 1. VALITSE OIKEA PILARIKOKO**
- 2. TILAA TUOTTEET**
- 3. VALMIIKSI VALETUT PILARIT
TUODAAN SUORAAN
RAKENNUSPAIKALLE.**

- BCE:n katos- ja terassipilareilla onnistut!
- Muista myös niihin saumattomasti yhteensopivat tarvikkeet.

- BCE pilarit asetetaan tasaiselle, vakaalle ja tärytetylle maalle.



- Kierrä nostokorva perustuspilariin.



- Pilari on helppo siirtää paikoilleen.



- Ruuvaa palkkikengä pilariin valettuihin kierteisiin.
- Tarkista palkkikengän oikea suunta.
- Sekä U-mallinen että piilokenkä eri tarpeisiin.



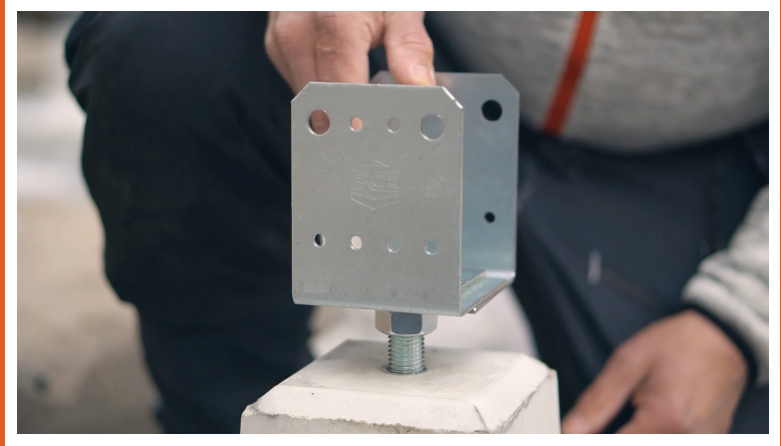
- Teräslaatta kiinnitetään kiertämällä.
- Tarkista että levy on kohtisuorassa pilaria vasten.



- Säädä pilarikengän korkeus kiertämällä.



- Tarkista että pilarikenkä on kohtisuorassa pilaria vasten.



- Säädä asennusta helposti sivusuunnassa.



Pitkän tuotekehityksen tuloksena syntyneet BCE perustuspilarit täyttävät vaativankin rakentajan tarpeet.

Hyvä ennakkosuunnittelu, oikeat materiaalivalinnat ja ennen kaikkea kunnan perustus varmistavat toivotun lopputuloksen.

Kotisivuillamme oleva video on rautainen tietopaketti aiheesta. Käy katsomassa video ja saat ammattilaisen arvokkaat neuvot ja vinkit.

www.bce-perustus.fi/pilariperustus-perustuspilari/

OLETKO PERUSTAMASSA TERASSIA TAI KEVEÄMPÄÄ RAKENNUSTA?

Vai tarvitsetko perustuksen,
jonka kantavuus on suurempi?



BCE:n perustuspilarien valikoimasta löytyy sopiva vaihtoehto molempiin käyttötarkoituksiin.

KATOSPILARI

KP-Pilari on hieman suurempi pilarivaihtoehto, josta on saatavilla seitsemän eri korkeutta. KP-Pilari soveltuu suurempaa kantavuutta vaativiin perustuksiin, esimerkiksi autokatoksiin, terassikatoksiin, kesämökkeihin ja muihin rakennuksiin. Pilarin suositeltu enimmäiskuormitus on 5000 kg.

KP-pilarit ovat pinottavia, mikä helpottaa niiden kuljetusta ja varastointia.

KP-pilari on terassipilaria huomattavasti painavampi ja se nostetaan paikoilleen kaivinkoneella tai muulla nostimella.



TERASSIPILARI

TP-pilari on pienempi ja siitä on saatavilla neljä eri korkeutta. TP-pilari on suunniteltu erityisesti terassien, pienmökkien ja saunojen perustukseen. Sen suositeltu enimmäiskuormitus on 1600 kg.

TP-pilarin voi nostaa paikalleen käsin. Lisävarusteena saatavan nostokorvan läpi pujotetaan tanko, jolloin kaksi henkilöä voi nostaa pilarin.



BCE-PILARIKÄRRY

Puuttuuko terassin perustuksessa apukäsiä? Ei huolta! BCE:n uudella pilarikärryllä nostat helposti terassipilarit paikoilleen myös itse. Pilariin ruuvataan kiinni lisävarusteena myytävä nostokorva, johon BCE-pilarikärryssä oleva koukku kiinnitetään. Näin kuljetat terassipilarin helposti ja turvallisesti.





bce-perustus.fi